

Uwagi:

1. Zapewnić metalowe połączenie pokrycia dachu ze zwodami poziomymi i przewodami odprowadzającymi.
2. Elementy dachu takie jak: rynny, metalowe okna dachowe, barierki, okucia komina, itd. połączyć z instalacją odgromową.
3. Zwód poziomy drut Fe/Zn d=8mm, przewody odprowadzające drut Fe/Zn d=8mm w osłonie z rur ELKO-BIS.
4. Instalację odgromową wykonać zgodnie z PBUE, normami serii PN-EN-62305:2011 oraz warunkami technicznymi wykonywania i odbioru robót budowlano-montażowych – tom V instalacje elektryczne.

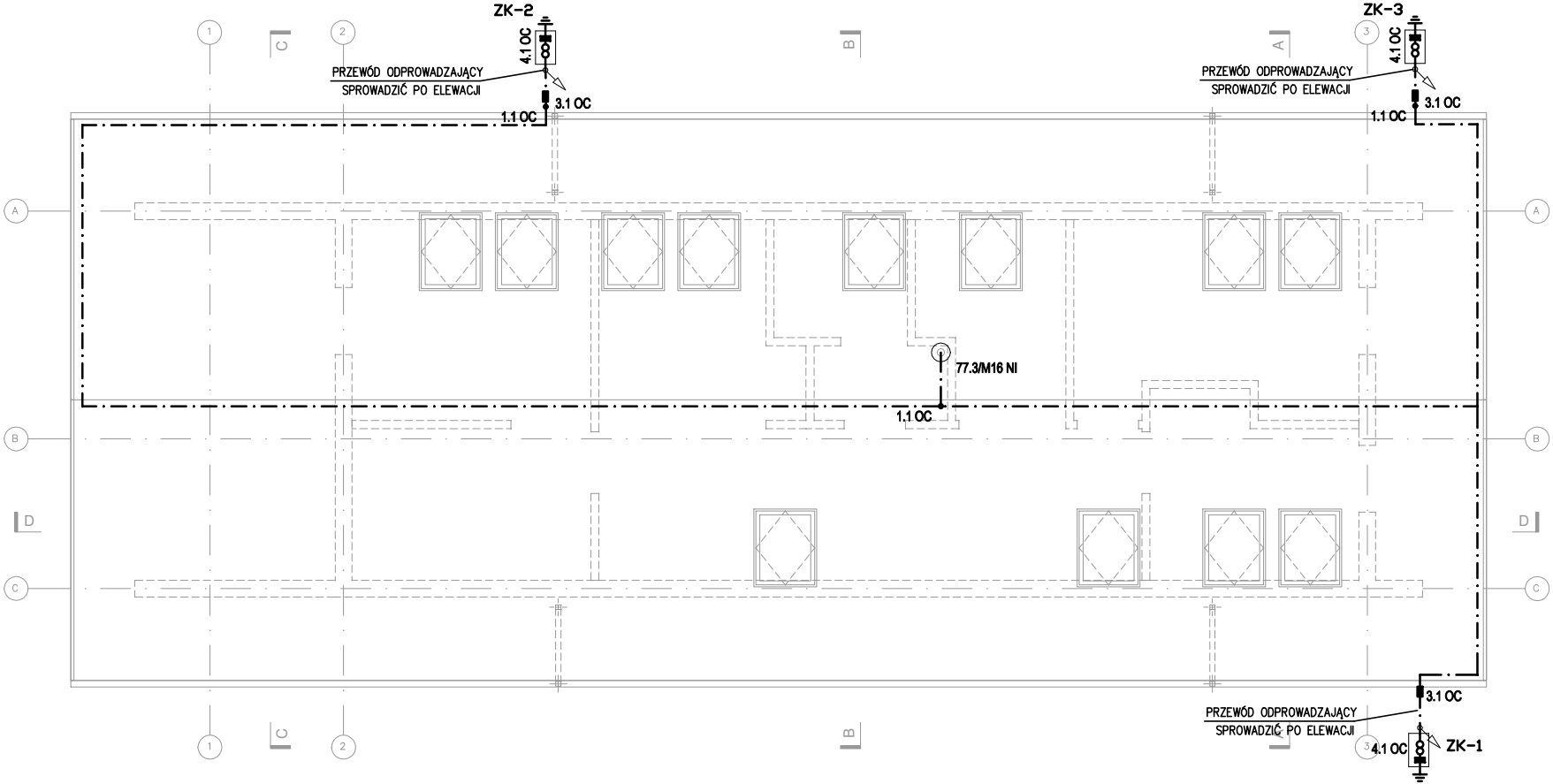


UKŁAD TN-S

SAMOCZYNNE WYŁĄCZENIA ZASILANIA

UWAGI:

- PRZED ZŁOŻENIEM PROJEKTU DO URZĘDU W CELU UZYSKANIA POZWOLENIA NA BUDOWĘ, NALEŻY UZUPEŁNIĆ NINIEJSZĄ DOKUMENTACJĘ O PROJEKT ZAGOSPODAROWANIA DZIAŁKI ORAZ DOKONAĆ JEGO ADAPTACJI PRZEZ PROJEKTANTA Z ODPOWIEDNIMI UPRAWNIENIAMI.
- WSZYSTKIE WYMIARY, POZIOMY I SPECYFIKACJE NALEŻY SPRAWDZIĆ PRZED ROZPOCZĘCIEM BUDOWY, DOKONANIEM ZAMÓWIEŃ.
- PROJEKT NALEŻY ROZPATRYWAĆ CAŁOŚCIOWO WRAZ Z OPISEM TECHNICZNYM I RYSUNKAMI BRANŻOWYMI. WSZYSTKIE ELEMENTY UJĘTE W OPISIE TECHNICZNYM, A NIE UJĘTE NA RYSUNKACH LUB ODWROTNIE, NALEŻY TRAKTOWAĆ TAK JAKBY BYŁY UJĘTE W OBU CZĘŚCIACH DOKUMENTACJI PROJEKTOWEJ.
- DO WYKONANIA NALEŻY ZASTOSOWAĆ MATERIAŁY I WYROBY DOPUSZCZONE DO OBROTU I STOSOWANIA W BUDOWNICTWIE NA TERENIE RP I EU - CAŁOŚĆ PRAC NALEŻY WYKONAĆ ZGODNIE Z ZASADAMI SZTUKI BUDOWLANEJ, OBOWIAZUJĄCYMI PRZEPISAMI SANITARNYMI, BHP I P.POŻ. OBOWIAZUJĄCYMI POLSKIMI NORMAMI, NORMAMI BRANŻOWYMI, INSTRUKCJAMI PRODUCENTÓW, ORAZ OBOWIAZUJĄCYMI WARUNKAMI WYKONANIA I ODBIORU ROBÓT.
- WSZYSTKIE MATERIAŁY I SYSTEMY WYBRANE SĄ PRODUKTAMI SUGEROWANYMI I MOŻE NASTĄPIĆ ICH ZAMIANA NA PRODUKT INNY POD WARUNKIEM RÓWNOWAŻNYCH LUB LEPSZYCH WŁAŚCIWOŚCI TECHNICZNYCH OD WYSPECYFIKOWANEGO PRODUKTU.



HOMEKONCEPT®

HOMEKONCEPT
ul. Grzegórzecka 67F/1, 31-559 Kraków
www.homekoncept.pl

Temat opracowania:
PROJEKT DOMU JEDNORODZINNEGO
HOMEKONCEPT 116

Branża:
ELEKTRYCZNA

Data opracowania:
09.2023

Faza:
PROJEKT TECHNICZNY

Projektant:
mgr inż. Paweł Wrona
upr. nr MAP/0063/POOE/11

Inwestor:
Dariusz Matoga
ul. Myślenicka 15
32-447 Siepraw

Adres inwestycji:
dz. nr 2620/4 obr. 0003 Siepraw,
j.ewid. 120906_2. Siepraw, miejscowość Siepraw,
gmina Siepraw, powiat myślenicki, woj. małopolskie

Adaptacja:
Data adaptacji:

Skala:
1:100

Nazwa rysunku:
INSTALACJA ODGROMOWA
RZUT DACHU

Nr rysunku:
E 8

NINIEJSZE OPRAWOWANIE STANOWI DZIEŁO AUTORSKIE I PODLEGA OCHRONIE ZGODNIE Z USTAWĄ Z DNIA 4 LUTEGO 1994 R. O PRAWIE AUTORSKIM I PRAWACH POKREWNYCH. ORYGINALNY PROJEKT ZAWIERA HOLOGRAM: NA STRONIE TYTUŁOWEJ, NA RZUCIE PARTERU I PODDASZA, PIECZĄTKĘ W KOLORZE NIEBIESKIM NA RYSUNKACH ARCHITEKTONICZNYCH.